

Bauart KE

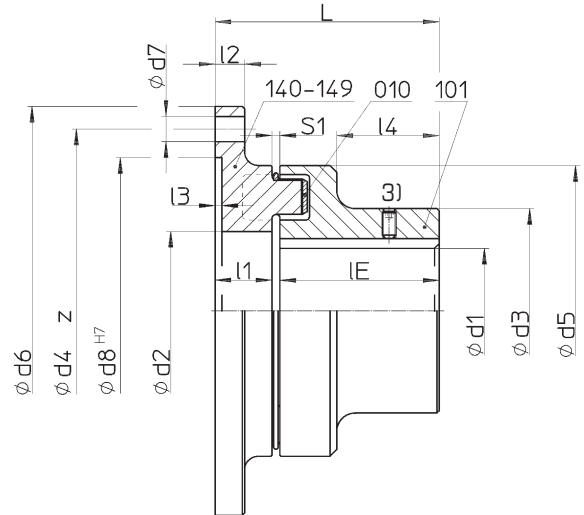
Einteilige Ausführung mit Anschraubflansch, innen zentriert

Kupplungshälften aus GG

Elastischer Zwischenring in verschiedenen Härten: Standard Pb72, hart Pb82

Alle Gewichtsangaben für ungebohrte Kupplungen

- ¹⁾ Gewicht einschließlich hälftigem Anteil des elastischen Zwischenrings
- ²⁾ Bei Stoßbeanspruchung maximal zulässiges Drehmoment beachten – siehe Tabelle Datenübersicht
- ³⁾ Stellschraube auf Kundenwunsch
- ⁴⁾ Andere Flanschabmessungen auf Anfrage



Type KE

One part design with flange, internally centred

Coupling parts in grey cast iron

Elastic intermediate ring in different hardnesses: standard Pb72, hard Pb82

Mass information for unbored coupling hubs

- ¹⁾ Inclusive the half share of the intermediate ring
- ²⁾ Attention on peak load - take into account maximum torque notified in data overview
- ³⁾ Set screw on demand
- ⁴⁾ Other flange dimensions on request

WN 10 KE

Kombination
Combination

Größe Size		Nor-Mex Ident.-Nr. Id.-No.	Nennmoment ¹⁾ Nominal torque		Drehzahl Speed max. Fertigbohrung max. finished bore											Masse Mass						
d ₅ mm	d ₆ ⁴⁾ mm		T _{KN} PB72	T _{KN} Pb82		n _{max.} min ⁻¹	d ₁ mm	d ₂ mm	d ₃ mm	d ₄ mm	d ₇ mm	Anzahl Number Z	d ₈ mm	l _E mm	l ₁ mm	l ₂ mm	l ₃ mm	l ₄ mm	L mm	S ₁ mm	Teil Part	
			101 ¹⁾	140-149 ¹⁾																	Gesamt Total kg	
168	254	WN1016-254	630	980	4000	75	99,5	124	228	13,0	8	195	90	34	13	3,5	56	127,5	3,5±1,5	9,6	4,9	14,5
194	290	WN1019-290	1050	1650	3500	85	115,0	140	265	13,5	8	220	100	38	16	4,0	62	141,5	3,5±1,5	13,9	7,5	21,4
214	334	WN1021-334	1500	2400	3000	95	130,0	157	310	13,5	12	265	110	42	16	3,5	68	156,0	4,0±2,0	19,1	10,4	29,5
240	390	WN1024-390	2400	3700	2750	110	144,5	179	360	14	16	315	120	45	20	3,5	75	169,0	4,0±2,0	26,7	16,2	42,9
265	470	WN1026-470	3700	5800	2500	120	159,5	198	420	18	16	360	140	50	20	3,5	90	195,5	5,5±2,5	37,5	25,0	62,5