

Bremstrommel Brake drum Tambour de frein

Bauart
Type
Modèle

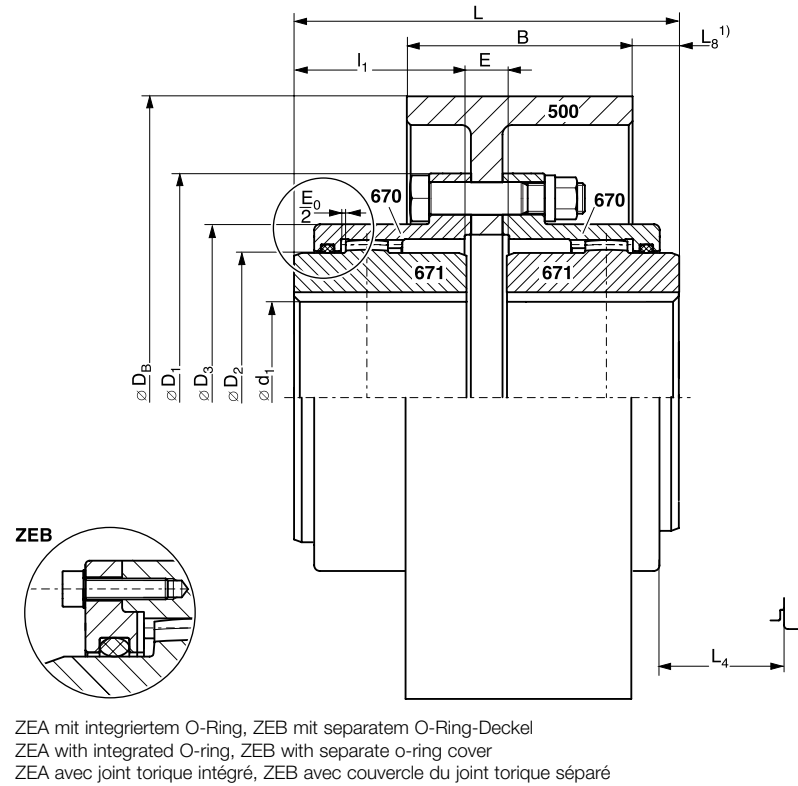
ZEA-BT ZEB-BT

Maßblatt
Dimensioned drawing
Planche technique

- ¹⁾ Bei negativen Werten steht die Bremstrommel um diesen Betrag über das Nabenende hinaus.
- ²⁾ Tragfähigkeit der Wellen-Naben-Verbindung überprüfen.
- ³⁾ Naben vorgebohrt, Bohrungsdurchmesser etwa 2 mm kleiner als kleinste Fertigbohrung
- ⁴⁾ Für ungebohrte Naben
- ⁵⁾ Höhere Drehzahlen auf Anfrage

- ¹⁾ Negative values show that the length of the brake drum is extending beyond the hub end.
- ²⁾ Examine the load capacity of the shaft-hub connection.
- ³⁾ Hubs pilot bored, bore diameter 2 mm smaller than smallest finish bore diameter on request
- ⁴⁾ For hubs unbored
- ⁵⁾ Higher speeds on request

- ¹⁾ En cas de valeurs négatives, le tambour de frein dépassera le bout du moyeu de la valeur de ce chiffre.
- ²⁾ Vérifier la limite de charge du raccord arbre-moyeu.
- ³⁾ Arbres préalésés, diamètre 2 mm moins que l'alésage minimum sur demande
- ⁴⁾ Pour arbre non alésé
- ⁵⁾ Vitesses plus élevées sur demande



Ausführung

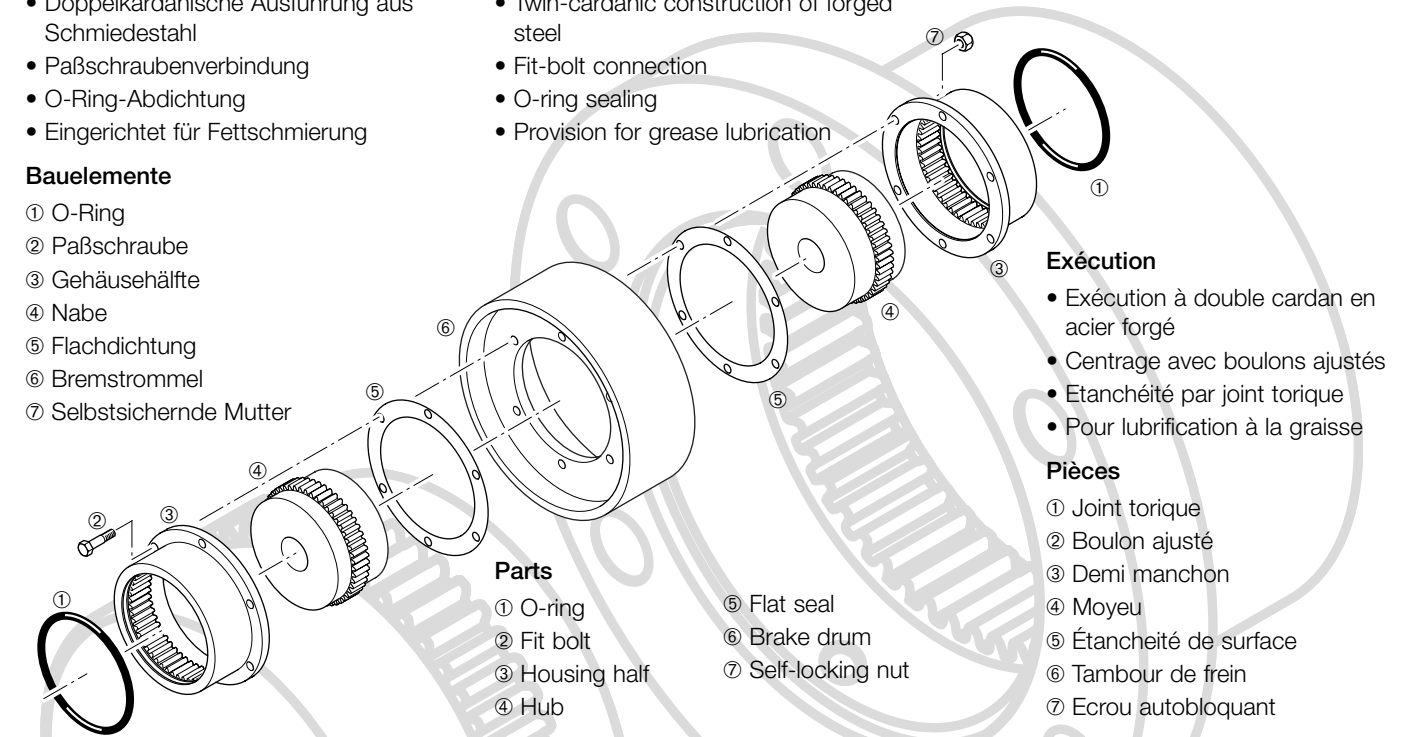
- Doppelkardanische Ausführung aus Schmiedestahl
- Paßschraubenverbindung
- O-Ring-Abdichtung
- Eingerichtet für Fettschmierung

Bauelemente

- ① O-Ring
- ② Paßschraube
- ③ Gehäusehälfte
- ④ Nabe
- ⑤ Flachdichtung
- ⑥ Bremstrommel
- ⑦ Selbstsichernde Mutter

Construction

- Twin-cardanic construction of forged steel
- Fit-bolt connection
- O-ring sealing
- Provision for grease lubrication



Parts

- ① O-ring
- ② Fit bolt
- ③ Housing half
- ④ Hub

- ⑤ Flat seal
- ⑥ Brake drum
- ⑦ Self-locking nut

Exécution

- Exécution à double cardan en acier forgé
- Centrage avec boulons ajustés
- Etanchéité par joint torique
- Pour lubrification à la graisse

Pièces

- ① Joint torique
- ② Boulon ajusté
- ③ Demi manchon
- ④ Moyeu
- ⑤ Étanchéité de surface
- ⑥ Tambour de frein
- ⑦ Ecrou autobloquant

Größe Size Taille	Ident.-Nr. Id.-No. No. de Code		Drehmoment ²⁾ Torque ²⁾ Couple ²⁾		Drehzahl ⁵⁾ Speed ⁵⁾ Vit. de rot. ⁵⁾	Bohrung Bore Alésage	Maße Dimensions Cotes				
	ZEA-BT	ZEB-BT	T _{KN}	T _{Kmax}			n _{max}	d ₁ [mm]	D _B [mm]	D ₁ [mm]	D ₂ [mm]
67	XZ2806	-	1 300	2 600	2 850	0-45	200	111	67	80,0	14
87	XZ2808	-	2 800	5 600	2 850	0-60	200	141	87	103,5	14
							315				18
106	XZ2810	XZ3810	5 000	10 000	2 300	0-75	250	171	106	129,5	16
							315				18
							400				20
130	XZ2813	XZ3813	10 000	20 000	1 820	0-95	315	210	130	156	20
							400				22
151	XZ2815	XZ3815	16 000	32 000	1 450	0-110	315	234	151	181	20
							400				22
178	XZ2817	XZ3817	22 000	44 000	1 450	55-130	400	274	178	209	23
							500				24
213	XZ2821	XZ3821	32 000	64 000	1 450	65-155	400	312	213	247	23
							630				29
235	XZ2823	XZ3823	45 000	90 000	1 150	80-175	500	337	235	273	26
							710				38
263	XZ2826	XZ3826	62 000	124 000	1 150	90-195	500	380	263	307	26
							630				31
							710				38

Größe Size Taille	Maße Dimensions Cotes				Masse ³⁾ Weight ³⁾ Poids ³⁾	Trägheitsmoment ⁴⁾ Moment of inertia ⁴⁾ Moment d'inertie ⁴⁾	Fett Grease Grasse	Verlagerung Misalignment Désalignement	
	L [mm]	L ₄ [mm]	L ₈ ¹⁾ [mm]	I ₁ [mm]				m [kg]	J [kgm ²]
67	100	32,5	-1,0	43	9,6	0,047	0,05	0,35	2x0,75
	114		6,0		13,2	0,056			
87	116	36,0	-5,0	50	18,1	0,136	0,07	0,4	2x0,75
	118		-14,0		28,3				
	140		7,0		24,3				
106	142	47,5	-2,0	62	33,6	0,397	0,13	0,5	2x0,75
	144		-26,5		52,0				
	172		13,0		45,3				
130	174	56,0	-11,5	76	62,8	1,233	0,21	0,6	2x0,75
	200		27,0		57,2				
151	202	65,5	25,0	90	74,5	1,313	0,36	0,7	2x0,75
	233		18,0		93,8				
178	234	77,0	-13,5	105	123,3	3,625	0,52	0,9	2x0,75
	263		33,0		122,3				
213	264	87,5	1,5	120	151,8	4,017	0,80	1,0	2x0,75
	269		-18,5		209,7				
	296		17,5		178,7				
235	301	99,0	-2,5	135	236,3	10,670	0,98	1,1	2x0,75
	308		-12,0		293,3				
	326		32,5		226,2				
263	331	110,0	12,5	150	283,3	11,749	1,51	1,2	2x0,75
	338		3,0		339,7				