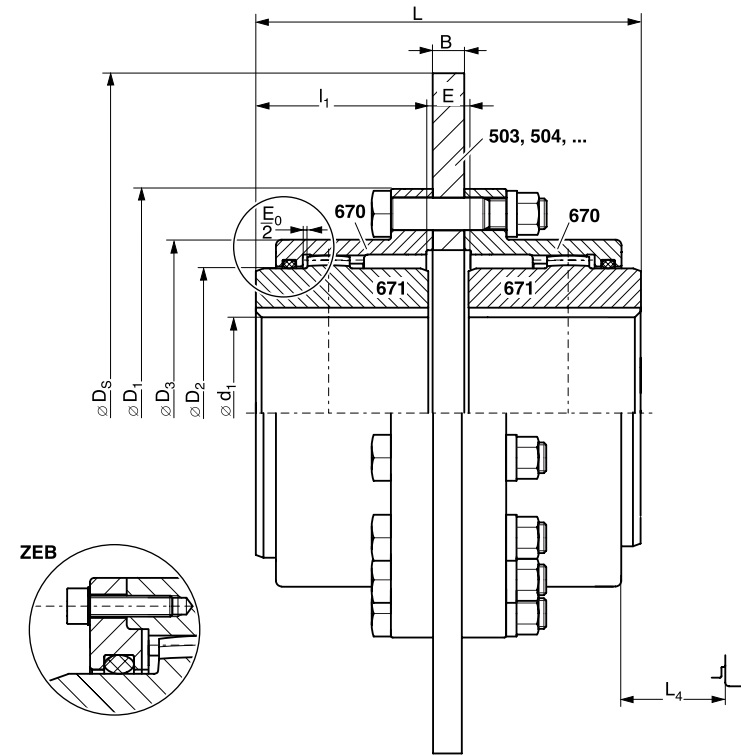


Maßblatt
Dimensioned drawing
Planche technique



ZEA mit integriertem O-Ring, ZEB mit separatem O-Ring-Deckel
ZEA with integrated O-ring, ZEB with separate o-ring cover
ZEA avec joint torique intégré, ZEB avec couvercle du joint torique séparé

Ausführung

- Doppelkardanische Ausführung aus Schmiedestahl
- Paßschraubenverbindung
- O-Ring-Abdichtung
- Eingerichtet für Fettschmierung
- Bremsscheibe aus Stahl oder Sphäroguß

Bauelemente

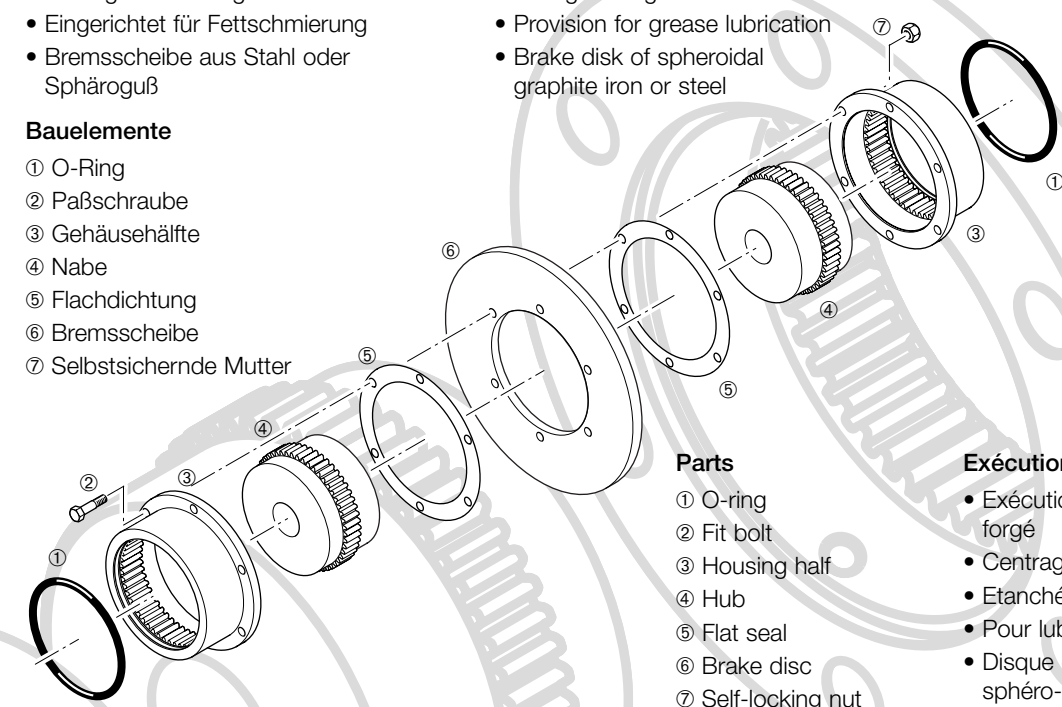
- ① O-Ring
- ② Paßschraube
- ③ Gehäusehälfte
- ④ Nabe
- ⑤ Flachdichtung
- ⑥ Bremsscheibe
- ⑦ Selbstsichernde Mutter

Construction

- Twin-cardanic construction of forged steel
- Fit-bolt connection
- O-ring sealing
- Provision for grease lubrication
- Brake disk of spheroidal graphite iron or steel

Pièces

- ① Joint torique
- ② Boulon ajusté
- ③ Demi manchon
- ④ Moyeu
- ⑤ Étanchéité de surface
- ⑥ Disque de frein
- ⑦ Ecrou autobloquant



Parts

- ① O-ring
- ② Fit bolt
- ③ Housing half
- ④ Hub
- ⑤ Flat seal
- ⑥ Brake disc
- ⑦ Self-locking nut

Exécution

- Exécution à double cardan en acier forgé
- Centrage avec boulons ajustés
- Etanchéité par joint torique
- Pour lubrification à la graisse
- Disque de frein en acier ou en fonte sphéro-graphitique

Größe Size Taille	Ident.-Nr. Id.-No. No. de Code		Drehmoment ²⁾ Torque ²⁾ Couple ²⁾		Drehzahl ¹⁾ Speed ¹⁾ Vit. de rot. ¹⁾	Bohrung Bore Alésage	Maße Dimensions Cotes				
	ZEA-BS	ZEB-BS	T _{KN} [Nm]	T _{Kmax} [Nm]			d ₁ [mm]	B	D _s [mm]	D ₁ [mm]	D ₂ [mm]
67	XZ2906	-	1 300	2 600	Je nach Bremsscheibe Depending on brake disc Dépend du disque du frein	0-45	12,7	300/315	111	67	80,0
87	XZ2908	-	2 800	5 600		0-60		350/355	141	87	103,5
106	XZ2910	XZ3910	5 000	10 000		0-75		400/515	171	106	129,5
130	XZ2913	XZ3913	10 000	20 000		0-95	450/610	210	130	156	
151	XZ2915	XZ3915	16 000	32 000		0-110	515/710	234	151	181	
178	XZ2917	XZ3917	22 000	44 000		55-130	610/810	274	178	209	
213	XZ2921	XZ3921	32 000	64 000		65-155	610/810	312	213	247	
235	XZ2923	XZ3923	45 000	90 000		80-175	610/810	337	235	273	
263	XZ2926	XZ3926	62 000	124 000		90-195	610/810	380	263	307	

¹⁾ Ab B=30 auch innenbelüftete Bremsscheiben möglich
²⁾ Tragfähigkeit der Wellen-Naben-Verbindung überprüfen.

¹⁾ Upwards from B=30, internativ ventilated brake disk possible
²⁾ Examine the load capacity of the shaft-hub connection.

¹⁾ À partir de B=30, disques de frein à ventilé possible
²⁾ Vérifier la limite de charge du raccord arbre-moyeu.

Größe Size Taille	Maße Dimensions Cotes				Masse Weight Poids m [kg]	Trägheitsmoment Moment of inertia Moment d'inertie J [kgm ²]	Fett Grease Grasse [dm ³]	Verlagerung Misalignment Désalignement						
	E [mm]	L [mm]	L ₄ [mm]	l ₁ [mm]				Δk _r [mm]	Δk _w [°]					
67	Abhängig von B und D _s Depending on B and D _s Dépend de B et D _s	Abhängig von B und D _s Depending on B and D _s Dépend de B et D _s	Abhängig von B und D _s Depending on B and D _s Dépend de B et D _s	Abhängig von B und D _s Depending on B and D _s Dépend de B et D _s	Abhängig von B und D _s Depending on B and D _s Dépend de B et D _s	Abhängig von B und D _s Depending on B and D _s Dépend de B et D _s	0,05	0,35	2x0,75					
87										32,5	43	0,07	0,4	2x0,75
106										36,0	50	0,13	0,5	2x0,75
130										47,5	62	0,21	0,6	2x0,75
151										56,0	76	0,36	0,7	2x0,75
178										65,5	90	0,52	0,9	2x0,75
213										77,0	105	0,8	1,0	2x0,75
235										87,5	120	0,98	1,1	2x0,75
263										99,0	135	1,51	1,2	2x0,75
263										110,0	150			