

Posimin®

Bauart

Type **UZU**

Drehstarre Lamellenkupplung mit Standardzwischenstück. Radial ohne Verschieben der Aggregate nicht aushebbar.

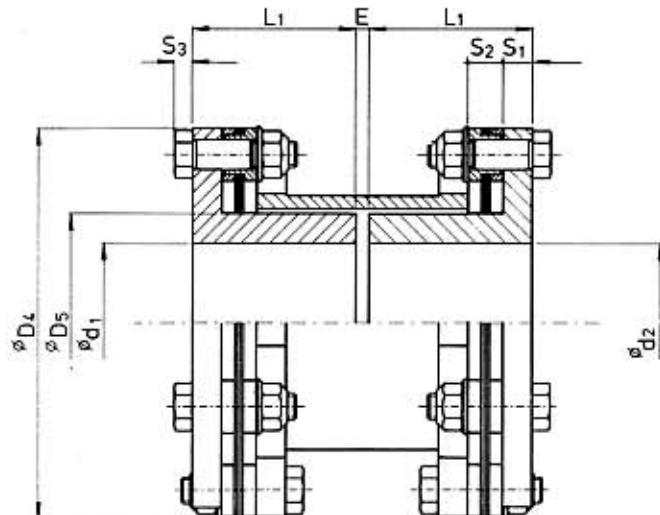
Torsionally rigid all-steel, multiple disc coupling with standard spacer. Not radially removable without aggregate displacement.

Accouplement à lamelles rigide à la torsion avec entretoise standard. L'entretoise n'est pas démontable en direction radiale sans déplacement des agrégats.

Doppelkardanische Ausführung für minimalen Wellenabstand.

Twin-cardanic design for minimal shaft distance.

Exécution à double cardan pour écartement minimum d'arbres.

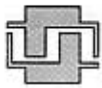


Nenngröße Nominal size Grandeur	T _{Nenn} T _{KN} [Nm]	T _{Stoß} T _{Shock} T _{Choc} T _{Kmax} [Nm]	n ¹⁾ [min ⁻¹]	Bohrung Bore Alésage d ₁ , d ₂ max	E	L ₁	D ₄	D ₅	S ₁	S ₂	S ₃
3	80	166	13900	24	4	30	69	34	7	7,8	4
5	110	200	11500	31	4	35	83	44	7	7,8	4
10	150	270	10300	39	4	40	93	55	7	7,8	4
21	360	650	8100	48	4	50	118	67	9	10,7	5,5
42	500	900	7200	57	4	60	133	80	9	10,7	5,5
66	900	1600	6100	65	4	70	156	91	9	11,6	7
105	1400	2500	5700	72	4	75	168	101	12	12,5	8
168	2400	4300	5150	74	6	80	186	103	13	13,4	10
260	2900	5200	4900	80	6	90	196	111	13	13,4	10
330	4400	8000	4300	87	6	100	222	120	18	22,8	13
520	5200	9400	4030	96	6	110	237	134	18	22,8	13
660	7700	13900	3650	94	10	115	262	131	20	24,4	15
840	8300	15000	3450	104	10	125	278	145	20	24,4	15
1200	15000	27000	2900	123	10	145	330	171	25	32	19
1650	18000	32400	2600	145	10	170	365	202	25	32	19
2500	28000	50400	2250	168	10	200	425	235	30	38	22
3200	32000	57600	2100	190	10	225	460	265	30	38	22
4700	47000	84600	1900	207	12	245	510	291	36	44	26
6000	72000	130000	1650	230	12	275	580	323	41	50	30
8000	80000	144000	1500	270	12	325	645	380	41	50	30

1) Ab einer Umfangsgeschwindigkeit > 30 m / s empfehlen wir, die Kupplung dynamisch zu wuchten.
Für Kupplungen mit Zwischenstück E > 250 mm oder Kupplungen mit höheren Drehzahlen bitten wir um Rückfrage.

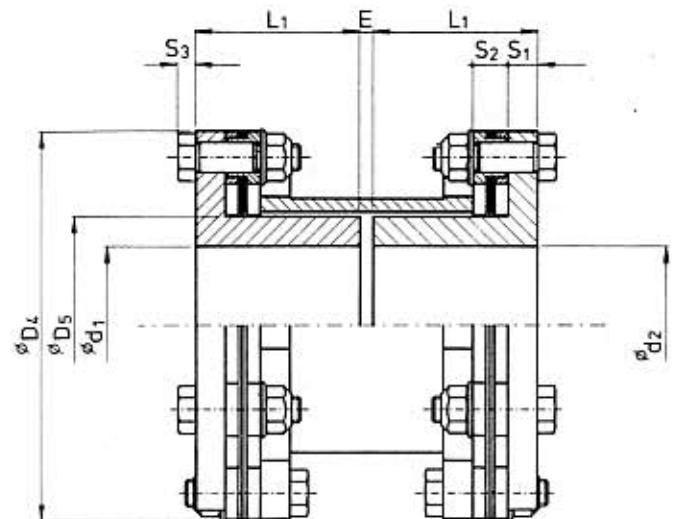
1) Starting with a peripheral velocity of > 30 m / s we recommend a dynamically balancing of the coupling.
Please consult us for couplings with spacer E > 250 mm or higher speeds - please inquire

1) Recommandons l'équilibrage dynamique pour des vitesses périphériques > 30 m / sec et entretoise longueur standard (E_{max} = 250 mm)
Pour E > 250 mm ou vitesses plus élevées prière de demander notre avis.



Posimin®

Bauart

Type **UZU**

Nenngröße Nominal size Grandeur	Versatz / Misalignment / Désalignement			Federsteifigkeit* Spring rigidity / Rigidity à la torsion			Ges.-Gewicht* Total weight Poids [~ kg]	Massenträgheitsmoment* mass moment of inertia Moment d'inertie J [10 ³ kg · m ²]
	Axial (Ecart) 1) ± Δ ka [mm]	winklig angular angulaire 2) ± Δ kw [°]	radial 1) ± Δ kr [mm]	1)	2)	3)		
				C _{Torsion} [10 ³ Nm/rad]	C _{axial} [N/mm]	C _{winklig} angular angulaire [Nm/rad]		
3	0,7	0,5	0,4	0,027	350	277	0,9	0,53
5	1		0,5	0,047	235	187	1,7	1,25
10	1,1		0,5	0,059	130	154	2,5	2,2
21	1,4		0,7	0,137	180	260	5,1	7,2
42	1,6		0,8	0,176	160	212	7,8	13,2
66	1,9		1	0,308	120	316	12	27,2
105	2		1	0,443	120	384	16,1	44
168	2,2		1,1	0,674	198	663	21	70,6
260	2,3		1,3	0,767	170	598	25	92,5
330	2,6		1,3	1,322	110	589	37	186
520	2,8		1,5	1,630	95	500	46	255
660	3		1,5	2,139	155	997	56	390
840	3,2		1,7	2,599	105	821	69	520
1200	3,8		1,9	4,067	110	1179	112	1226
1650	4,3		2,3	5,608	95	886	158	2001
2500	5		2,7	8,998	110	1069	253	4402
3200	5,4		3,1	11,295	95	883	330	6474
4700	6		3,4	18,1	95		462	11587
6000	6,8		3,7	26,7	95		659	21585
8000	7,7		4,6	34,9	95		950	36540

*bezogen auf E_{Standard}; Gewicht: Naben ungebohrt
 1) bezogen auf 2 Lamellenpakete
 2) bezogen auf 2 Lamellenpakete, linearisiert
 3) bezogen auf 1 Lamellenpaket

*referring to E_{Standard}; weight: hub not drilled
 1) referring to 2 disc packs
 2) referring to 2 linearised disc packs
 3) referring to 1 disc pack

* basé sur E_{Standard}; poids : moyeux non percés
 1) basé sur 2 paquets de lamelles
 2) basé sur 2 paquets de lamelles, alignés
 3) basé sur 1 paquet de lamelles