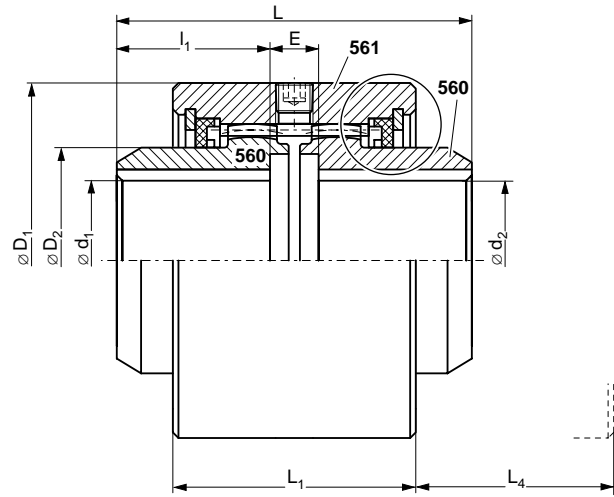


# Standardnaben Standard hubs Moyeux standards

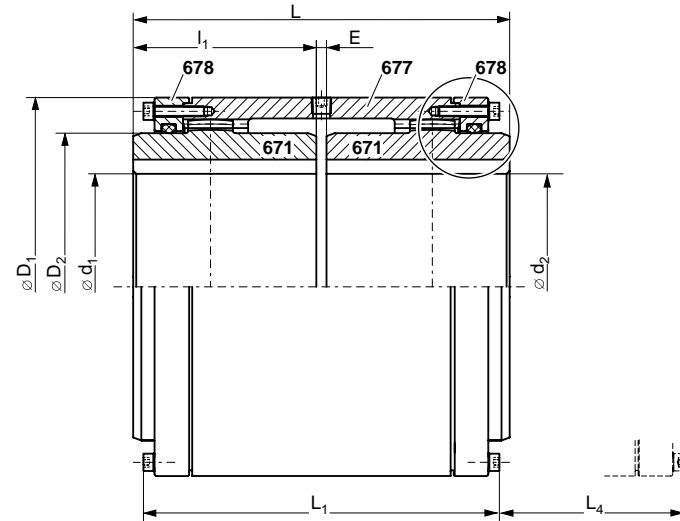
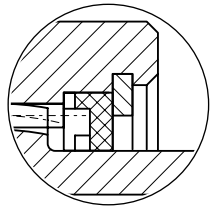
Bauart  
Type  
Modèle

ZEH

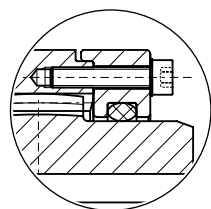
Maßblatt  
Dimensioned drawing  
Planche technique



Größen 3 bis 10  
Size 3 to 10  
Tailles 3 à 10



Größen 151 bis 372  
Size 151 to 372  
Tailles 151 à 372



## Ausführung

- Doppelkardanische Ausführung aus Schmiedestahl
- Eingerichtet für Fettschmierung
- Kompakte Bauweise mit einteiligem Gehäuse und geringem Massenträgheitsmoment

## Bauelemente

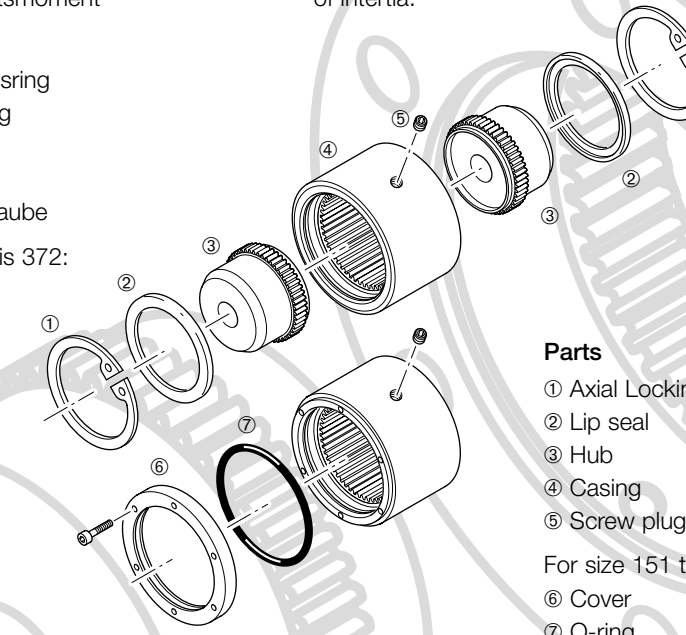
- 1 Axialsicherungsring
  - 2 Lippendichtung
  - 3 Nabe
  - 4 Gehäusehülse
  - 5 Verschlussschraube
- Für Größe 151 bis 372:
- 6 Deckel
  - 7 O-Ring

## Construction

- Twin-cardanic construction of forged steel
- Provision for grease lubrication
- Compact construction with single-piece housing and low mass moment of inertia.

## Exécution

- Exécution à double cardan en acier forgé
- Pour lubrification à la graisse
- Forme compacte avec carter en une seule pièce, petit moment inertie.



## Parts

- 1 Axial Locking ring
  - 2 Lip seal
  - 3 Hub
  - 4 Casing
  - 5 Screw plug
- For size 151 to 372:
- 6 Cover
  - 7 O-ring

## Pièces

- 1 Circlip axial
  - 2 Joint à lèvres
  - 3 Moyeu
  - 4 Manchon
  - 5 Vis de fermeture
- Pour tailles 151 à 372 :
- 6 Couvercle
  - 7 Joint torique

Größe Size Taille	Ident.-Nr. Id.-No. No. de Code ZEH	Drehmoment <sup>2)</sup> Torque <sup>2)</sup> Couple <sup>2)</sup>		Drehzahl <sup>1)</sup> Speed <sup>1)</sup> Vit. de rot. <sup>1)</sup>	Bohrung Bore Alésage d <sub>1</sub> /d <sub>2</sub> [mm]	Maße Dimensions Cotes			
		T <sub>KN</sub> [Nm]	T <sub>Kmax</sub> [Nm]			n <sub>max</sub> [min <sup>-1</sup> ]	D <sub>1</sub> [mm]	D <sub>2</sub> [mm]	E [mm]
3	WZ0108	550	1 100	5 500	0-32	84	50,9	9	80
4	WZ0109	1 100	2 200	5 100	0-42	95	60,4	13	95
5	WZ0112	1 970	3 940	4 400	22-57	120	82,6	13	110
6	WZ0114	3 240	6 480	4 000	25-70	140	100	18	120
8	WZ0116	5 600	11 200	3 600	38-85	168	121	18	140
10	WZ0119	8 500	17 000	3 400	38-100	190	143	18	222
151	XZ0115	16 000	32 000	3 350	0-110	186	151	5	185
178	XZ0117	22 000	44 000	3 100	55-130	216	178	6	216
213	XZ0121	32 000	64 000	2 800	65-155	254	213	6	246
235	XZ0123	45 000	90 000	2 700	80-175	282	235	8	278
263	XZ0126	62 000	124 000	2 550	90-195	317	263	8	308
286	XZ0128	84 000	168 000	2 450	100-215	346	286	8	358
316	XZ0131	115 000	230 000	2 300	120-240	376	316	8	388
372	XZ0137	174 000	348 000	2 150	150-275	436	372	10	450

<sup>1)</sup> Höhere Drehzahlen auf Anfrage  
<sup>2)</sup> Tragfähigkeit der Wellen-Naben-Verbindung überprüfen.

<sup>1)</sup> Higher speeds on request  
<sup>2)</sup> Examine the load capacity of the shaft-hub connection.

<sup>1)</sup> Vitesses plus élevées sur demande  
<sup>2)</sup> Vérifier la limite de charge du raccord arbre-moyeu.

Größe Size Taille	Maße Dimensions Cotes			Masse <sup>3)</sup> Weight <sup>3)</sup> Poids <sup>3)</sup>	Trägheitsmoment <sup>4)</sup> Moment of inertia <sup>4)</sup> Moment d'inertie <sup>4)</sup>	Fett Grease Grasse	Verlagerung Misalignement Désalignement	
	L <sub>1</sub> [mm]	L <sub>4</sub> [mm]	I <sub>1</sub> [mm]				J [kgm <sup>2</sup> ]	Δk <sub>r</sub> [mm]
3	50	31,0	38,5	2,0	0,002	0,022	0,10	2 x 0,75
4	65	37,0	46,0	3,4	0,004	0,036	0,14	2 x 0,75
5	68	35,0	53,5	6,0	0,010	0,063	0,14	2 x 0,75
6	80	46,0	57,0	9,1	0,022	0,114	0,19	2 x 0,75
8	95	57,5	67,0	15	0,052	0,201	0,22	2 x 0,75
10	102	61,0	108	29	0,122	0,270	0,23	2 x 0,75
151	174	133,5	90	35	0,159	0,36	0,7	2 x 0,75
178	206	157,0	105	51	0,340	0,52	0,9	2 x 0,75
213	227	178,5	120	81	0,735	0,80	1,0	2 x 0,75
235	254	202,0	135	111	1,25	0,98	1,1	2 x 0,75
263	276	224,0	150	153	2,19	1,51	1,2	2 x 0,75
286	319	263,5	175	207	3,49	2,02	1,4	2 x 0,75
316	346	290,0	190	262	5,33	2,43	1,5	2 x 0,75
372	383	326,5	220	398	10,90	3,29	1,7	2 x 0,75

<sup>3)</sup> Naben vorgebohrt, Bohrungsdurchmesser etwa 2 mm kleiner als kleinste Fertigbohrung  
<sup>4)</sup> Naben ungebohrt

<sup>3)</sup> Hubs pilot bored, bore diameter 2 mm smaller than smallest finish bore diameter  
<sup>4)</sup> Hubs unbored

<sup>3)</sup> Arbres préalésés, diamètre 2 mm moins que l'alésage minimum  
<sup>4)</sup> Arbres non alésés